

# APPROCHE A VUE

Visual approach

Ouvert à la CAP  
Public air traffic

# LE TOUQUET COTE D'OPALE

AD 2 LFAT APP 01

04 FEB 16



ALT AD : 21 (1 hPa)

LAT : 50 30 53 N

LONG : 001 37 39 E

LFAT

VAR : 0° (15)

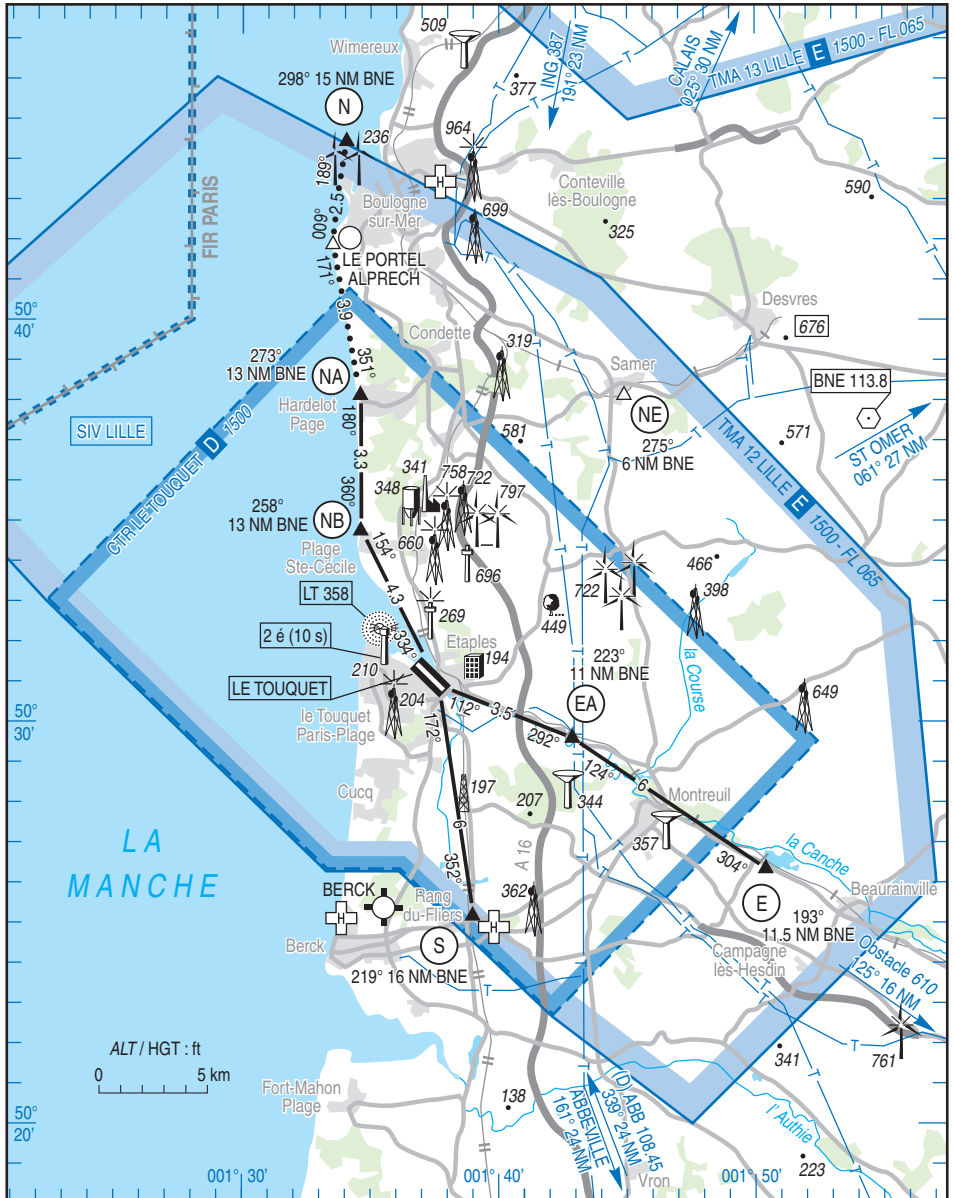
ATIS : 123.125 ☎ 03 21 06 62 84

VDF

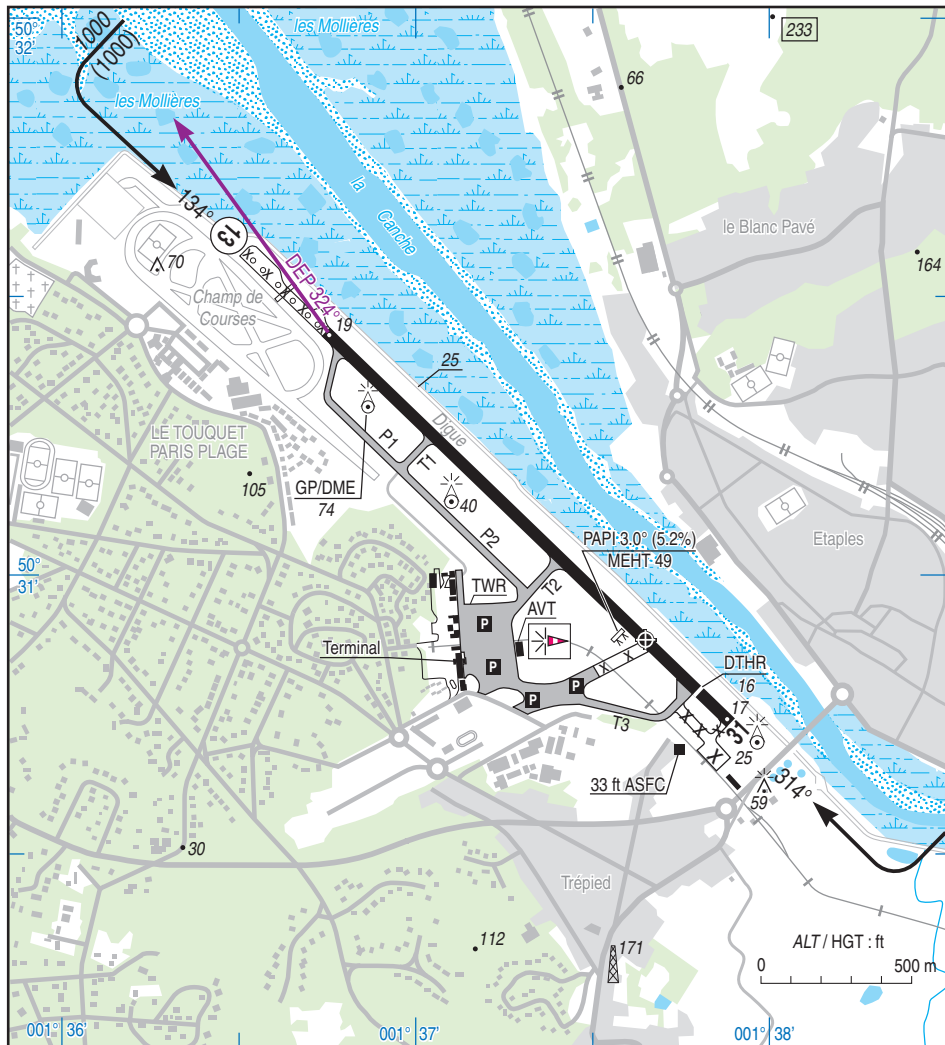
APP : LILLE Approche / Approach 120.275

TWR : 118.450. Absence ATS : A/A (118.450) FR seulement / only.

ILS/DME RWY 13 LT 110.15



04 FEB 16



RWY	QFU	Dimensions Dimension	Nature Surface	Résistance Strength	TODA	ASDA	LDA
13 31	134 314	1850 x 40	Revêtue Paved	18 F/C/W/T	1760 (1) 1850	1700 (1) 1850	1700 (1) 1700

(1) Voir / See TXT 01

**Aides lumineuses :**

RWY 13/31 : HI/BI  
RWY 13 : ligne APCH HI  
PCL (voir TXT)

**Lighting aids :**

RWY 13/31 : LIH/LIL  
RWY 13 : APCH line LIH  
PCL (see TXT)

## LE TOUQUET COTE D' OPALE

### Consignes particulières / *Special instructions*

#### Conditions d'utilisation de l'AD

AD réservé aux ACFT munis de radio.  
 Limitation vent traversier RWY 13 / 31 :  
 - Piste mouillée : 20 kt  
 - Piste sèche : 25 kt  
 TORA- TODA-ASDA-LDA RWY 13 réduites cause  
 shelter du localizer

#### Dangers à la navigation aérienne

AD susceptible d'être envahi en quelques minutes par la brume de mer.

#### Procédures et consignes particulières

QFU 134° préférentiel cause procédure IFR.  
 Départs vers le Sud : éviter survol aérodrome de Berck-sur-Mer (LFAM).  
 Éviter survol AD privé Le Portel Alprech dont le tour de piste est à 700 ft AMSL.  
 Environnement : Décollage RWY 31 : au passage de l'extrémité de piste et au plus tôt à 300 ft ASFC, altération de 10° à droite pour éviter le survol des zones habitées avoisinantes. Ne pas virer à gauche avant 1000 ft ASFC.

Itinéraire N-NA-NB, évitement des villes côtières de Boulogne, Hardelot et Sainte-Cécile, par l'Ouest.  
 TWY T2 : largeur 14,80 m.  
 Pour HEL , accès à l'installation d'avitaillement uniquement par roulage.

Forte activité VFR les SAM, DIM et JF.

A l'arrivée et en transit, contact radio recommandé avec le Touquet TWR au moins 5 mn avant pénétration dans la CTR.

Pour les vols VFR, les itinéraires et points de compte rendu VFR spécial peuvent être imposés par le contrôle.

- Point de compte rendu sur demande

#### AD operating conditions

AD reserved for radio-equipped ACFT.  
 RWY 13 / 31 restriction due to wind across :  
 - Wet RWY: 20 kt  
 - Dry RWY: 25 kt  
 TORA-TODA-ASDA-LDA RWY 13 reduced because of  
 localizer shelter

#### Air navigation hazards

AD likely to be covered by sea haze in few minutes.

#### Procedures and special instructions

Preferred QFU: 134° , due to IFR procedure.  
 Southern departures: avoid overflying Berck-sur-Mer AD (LFAM).  
 Avoid overflying private AD Le Portel Alprech whose traffic pattern is at 700 ft AMSL.  
 Environment: Take off RWY 31: when overflying RWY extremity and not before 300 ft ASFC, heading alteration 10° right to avoid overflying surrounding build up areas. Do not turn left before 1000 ft ASFC.

N-NA-NB route, avoiding via the West the coastal towns of Boulogne, Hardelot and Sainte-Cécile.  
 TWY T2: width 14,80 m.  
 For HEL, refueling station access only by taxiing.

Heavy VFR activity during SAT, SUN and HOL.

On arrival and on transit, radio contact recommended with Le Touquet TWR at least 5 min before entering the CTR.

VFR flight may be subject to special VFR routes and reporting point by ATC.

- Reporting point on request

Points	Coordonnées Coordinates	Noms Names
NE	50° 38' 00" N - 001° 44' 52" E	Intersection de la route et de la voie ferrée au Sud de SAMER Intersection of the road and the railway south of SAMER

#### VFR Spécial

MNM météorologiques (CTR) en présence de trafic IFR  
 - Plafond Avions : 800ft QNH  
 - Plafond HEL : 600 ft QNH  
 - VIS : 2000 m.

#### Special VFR

Meteorological MNM (CTR) when IFR traffic  
 - Ceiling ACFT: 800 ft QNH  
 - Ceiling HEL: 600 ft QNH  
 - VIS: 2000 m.

## LE TOUQUET COTE D' OPALE

- Points de compte rendu

- Reporting points

Points	Coordonnées <i>Coordinates</i>	Noms <i>Names</i>
<b>N</b>	50° 44' 25" N - 001° 34' 03" E	Phare de Boulogne-sur-Mer. <i>Boulogne sur Mer lighthouse.</i>
<b>NA</b>	50° 38' 05" N - 001° 34' 37" E	Plage de Hardelot. <i>Hardelot beach.</i>
<b>NB</b>	50° 34' 45" N - 001° 34' 38" E	Nord de la plage de Sainte-Cécile, travers Ouest du camping. <i>North of Sainte-Cécile Beach, abeam west of the camping.</i>
<b>E</b>	50° 26' 20" N - 001° 50' 22" E	Etangs de Marles sur Canche. <i>Pond of Marles sur Canche.</i>
<b>EA</b>	50° 29' 35" N - 001° 42' 50" E	Intersection ligne haute tension avec la Canche. <i>Intersection high voltage line with la Canche.</i>
<b>S</b>	50° 25' 10" N - 001° 39' 00" E	Ville de Rang du Fliers. <i>Town of Rang du Fliers.</i>

### VFR de nuit

RWY 31 : PAPI obligatoire.

### **Night VFR**

*RWY 31: PAPI compulsory.*

### Equipement AD

Equipement de surveillance du trafic :

AD équipé de visualisation radar (voir AD 1.0).

PCL couplée au PAPI RWY 31 sur fréquence 118.450.

### **AD equipment**

*Traffic surveillance equipment :*

*AD equipped with a radar display (see AD 1.0).*

*PCL linked with PAPI RWY 31 on FREQ 118.450.*

### Consignes particulières de radio-communication

Panne radio : signaux visuels et moyens pyrotechniques inopérants.

### **Special radio communication instructions**

*Radio failure: air traffic lights and gun signals U/S.*

---

**LE TOUQUET COTE D' OPALE**


---

**Informations diverses / Miscellaneous**

ETE : - 1 HR / SUM : - 1 HR

- 1 - **Situation / Location** : 2.9 km ESE Le Touquet (62 - Pas de Calais).
- 2 - **ATS** : ETE / SUM : 0700 - 1800. HIV / WIN : 0800 - 1800.  
 Extension possible pour vols commerciaux uniquement, de ETA – 30 min à ETD + 30 min. PPR auprès de l'exploitant AD (SEMAT) PN 24HR avant la date prévue du vol.  
*Possible extension for commercial flights only, from ETA – 30 min to ETD + 30 min. PPR from AD operator (SEMAT) PN 24HR before expected date of flight.*  
 TEL : 03 21 06 62 86/71 – FAX : 03 21 05 16 06.  
 Adresse / Address : Aéroport du TOUQUET – BP 208 – 62520 Le Touquet Paris-Plage.  
 Chef CA / ATC manager : TEL : 03 21 06 62 70 – FAX : 03 21 06 62 83.
- 3 - **VFR de nuit / Night VFR** : Agréé / Approved .
- 4 - **Exploitant d'aérodrome / AD operator** : Société d'économie mixte de l'aéroport du Touquet  
 62520 Le Touquet Paris-Plage -TEL : 03 21 05 03 99  
 FAX : 03 21 05 59 34 E-mail : contact@aeroport-letouquet.com
- 5 - **AVA** : Délégation Nord - Pas de Calais (voir / see GEN).
- ← 6 - **BRIA** : BORDEAUX (voir / see GEN).
- 7 - **Préparation du vol / Flight preparation** : Acheminement PLN VFR / Addressing VFR FPL : voir / see GEN 12.
- 8 - **MET** : VFR: voir / see GEN VAC ; IFR: voir / see AIP GEN 3.5 ; Station: NIL.
- 9 - **Douanes, Police / Customs, Police** : HOR ATS. PPR PN 2 HR avant / before ETA par / by :  
 E-mail : douane-aeroportletouquet@douane.finances.gouv.fr ou / or  
 TEL 09 70 27 08 26 – FAX : 03 21 31 45 55.  
 La demande de douanes doit comporter les renseignements suivants :  
 - Immatriculation de l'ACFT,  
 - Nom du CDB,  
 - Nom des PAX avec numéros de passeport ou carte d'identité.  
*The customs request must include the following information:*  
 - ACFT registration,  
 - Captain's name,  
 - PAX names with passport number or identity card number.
- 10 - **AVT** : Carburants / Fuel : 100LL- JET A1 / TRO, Lubrifiants / Lubricants : tous indices / all grades (CIV-MIL)  
 HOR ATS. Carte crédit TOTAL ou paiement comptant / TOTAL credit card or cash payment.  
 AVGAS (100LL) H24 : Est parking, pompe automatique, paiement uniquement par carte TOTAL. / East parking, automatic fuel pump, payment only with TOTAL credit card.
- 11 - **SSLIA** : Niveau 2 / Level 2 :  
 ETE / SUM : 0700-0900 1500-1800 - HIV / WIN : 0800-1000 1600-1800.  
 Niveau 4 / Level 4 :  
 1000-1600.  
 Niveau 5 / Level 5 :  
 Possible, PPR PN 24 HR auprès de l'exploitant AD.  
 Possible, PPR PN 24 HR from AD operator.  
 Niveau 1 / Level 1 :  
 En dehors de ces HOR / outside of these SKED.
- 12 - **Péril animalier / Wildlife strike hazard** : Occasionnel / Random .
- 13 - **Hangars pour aéronefs de passage / Transient aircraft hangars** : Oui / Yes .
- 14 - **Réparations / Repairs** : Opale Aéro Service (Atelier radio) : TEL : 03 21 05 80 80.  
 Air Maintenance : TEL : 03 21 05 91 09.
- 15 - **ACB** : du Touquet TEL : 03 21 05 82 28.
- 16 - **Restaurant** : Restaurant sur AD / Restaurant in AD